

**Дисциплины, преподаватели и материально-
техническая база кафедры биотехнологии и
ветеринарной медицины**

**Морфология
сельскохозяйственных
животных**

Преподают дисциплину:

- Микулич Елена Леонидовна,
к. вет. н., доцент
- Лавушева Светлана Николаевна,
к. вет. н., доцент
- Бегунов Владимир Сергеевич
к. вет. н., доцент



Материально-техническая база



Аудитория №474
по зоологии
сельскохозяйственных
животных



Материально-техническая база

Аудитория №482
по зоологии
сельскохозяйственных
животных



Аудитория №474
по зоологии
сельскохозяйственных
животных

**Физиология и этология
сельскохозяйственных
животных**

Преподают дисциплину:

- **Лавушева Светлана Николаевна,**
к. вет. н., доцент



- **Каплунов Виктор Романович,**
старший преподаватель



Материально-техническая база





Каплунов В.Р. объясняет студентам принцип работы ультразвукового сканера



**Изучение поведения животных на пастбище
(фото после завершения занятия)**



Ветеринарная клиника мелких животных



Эндогенный контроль пищеварения у сельскохозяйственных животных

Преподают дисциплину:

- Лавушева Светлана Николаевна,
к. вет. н., доцент
- Каплунов Виктор Романович,
старший преподаватель



Материально-техническая база: аудитории 470, 472; Учебная лаборатория ветеринарии, акушерства и биотехнологии (ветеринарная клиника); филиал кафедры в РУП «Учхоз БГСХА»



Ихтиопатология

Преподают дисциплину

- Микулич Елена Леонидовна,
к. вет. н., доцент

- Бегунов Владимир Сергеевич,
к. вет. н., доцент



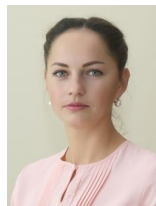
Материально-техническая база



Акушерство и репродукция сельскохозяйственных животных

Преподают дисциплину:

- Медведев Григорий Федорович, д. вет. н., проф.
- Долин Игорь Анатольевич, к. с.-х. н., доцент
- Бегунов Владимир Сергеевич, к. вет. н., доцент
- Кухтина Оксана Николаевна, к. с.-х. н., доцент
- Каплунов Виктор Романович, ст. преподаватель



Материально-техническая база: Учебная лаборатория ветеринарии, акушерства и биотехнологии (ветеринарная клиника); Учебно-научная лаборатория прикладной эндокринологии, ветеринарии и биотехнологии; филиал кафедры в РУП «Учхоз БГСХА»; Ветеринарная клиника мелких животных



Технику получения спермы от быка демонстрирует студентам Долин И.А.



Оценка качества спермы с помощью программы SpermVision (Учебно-научная лаборатория прикладной эндокринологии, ветеринарии и биотехнологии)





Козлики зааненской и альпийской пород

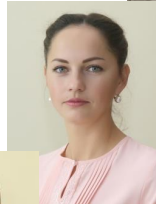
Кухтина О.Н. проводит занятие со студентами по освоению техники осеменения коров различными способами



Управление воспроизводством сельскохозяйственных животных

Преподают дисциплину:

- Медведев Г. Ф., д. вет. н., профессор
- Долин Игорь Анатольевич, к. с.-х. н., доцент
- Кухтина Оксана Николаевна, к. с.-х. н., доцент
- Каплунов Виктор Романович, ст. преподаватель



Материально-техническая база: Учебная лаборатория ветеринарии, акушерства и биотехнологии (ветеринарная клиника); Учебно-научная лаборатория прикладной эндокринологии, ветеринарии и биотехнологии; лаборатория по воспроизводству животных; филиал кафедры в РУП «Учхоз БГСХА»



Диагностика стельности и жеребости с использованием УЗИ-сканера
(филиал кафедры в РУП «Учхоз БГСХА»)



Лаборатория по воспроизводству животных



Тренажер-макет коровы «Henryetta»



Основы ветеринарной медицины

Преподают дисциплину:

- Профессор Великанов Виталий Викторович, к. вет. н., доцент



- Бегунов Владимир Сергеевич, к. вет. н., доцент



Материально-техническая база: Учебная лаборатория ветеринарии, акушерства и биотехнологии (ветеринарная клиника); филиал кафедры в РУП «Учхоз БГСХА»; Ветеринарная клиника мелких животных





Вставление носового кольца быку

Уход за копытами





Повал лошади для выполнения процедур в положении лежа (при отсутствии хирургического станка)



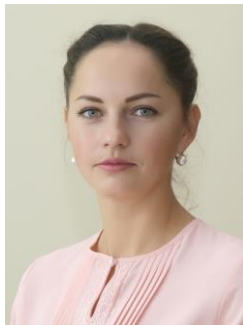
Основы генетической инженерии и биотехнологии

Преподают дисциплину:

- Медведев Григорий Федорович, д. вет. н., профессор



- Кухтина О.Н., к. с.-х. н., доцент



Материально-техническая база: Учебно-научная лаборатория прикладной эндокринологии, ветеринарии и биотехнологии; межфакультетская генетическая лаборатория

